
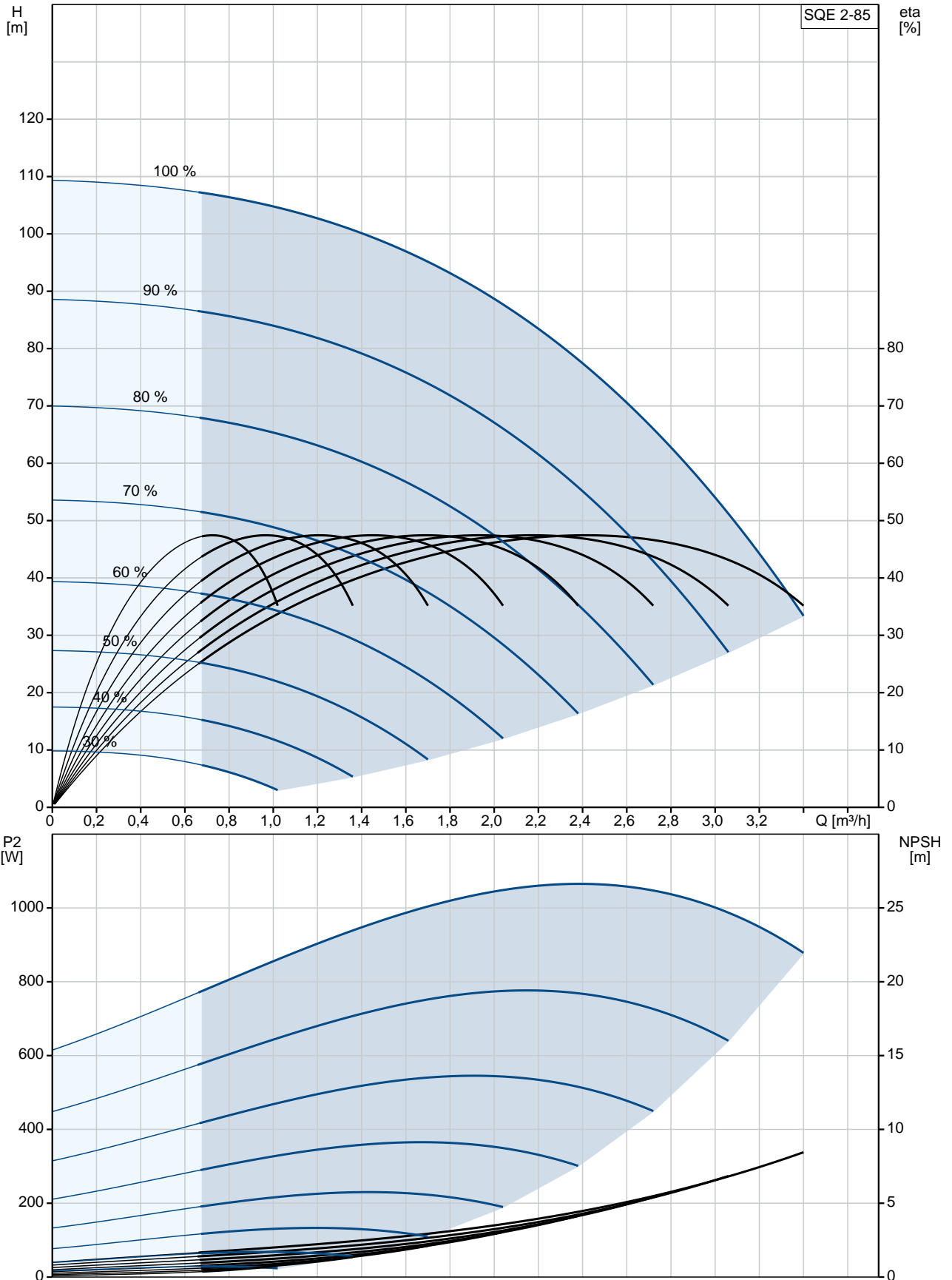


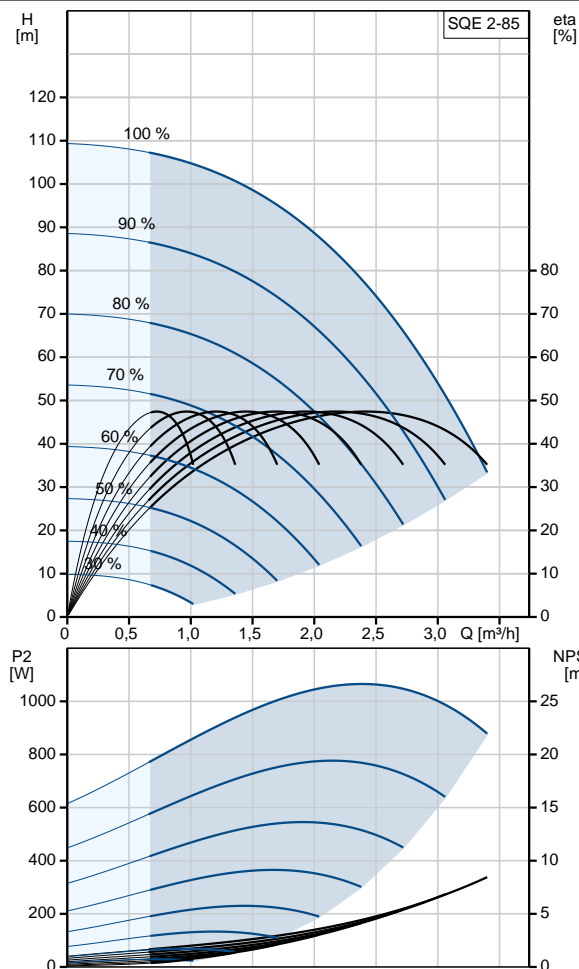
Pozice	Počet	Popis
	1	<p>SQE 2-85</p>  <p style="text-align: center;">Pozn.: obr. výrobku se může lišit od skuteč. výrobku</p> <p>Výrobní číslo: 96510153</p> <p>lánkové ponorné čerpadlo o průměru 3" určené k zásobování domácností vodou, pro čerpání kapalin z nádrží, závlahové ústředí a aplikace spojené s ochranou životního prostředí. Čerpadlo má „plovoucí“ oběžná kola, přičemž každé z nich je uloženo ve svém vlastním ložisku v provedení karbid wolframu/keramika.</p> <p>Čerpadlo se vyznačuje mimo jiné rozbitím a je vybaveno ochranou proti bhu nasucho, vztlaku, přepětí, podpětí, přetížení a přehřívání.</p> <p>Motor čerpadla je jednofázový motor s rotorem z permanentního magnetu zajišťující optimální účinnost v širokém provozním rozsahu. Motor je opatřen vybitelnou kabelovou vidlicí.</p> <p>Kapalina: čerpána kapalina: Voda Max. teplota kapaliny: 35 °C Max. teplota kapaliny při 0,15 m/s: 35 °C Liquid temperature during operation: 20 °C Hustota: 998.2 kg/m³</p> <p>Techn.: Údaje čerpadla pro dané otáčky: 10700 ot/min Jmen. průtok: 2 m³/h Jmen. dopravní výška: 88 m Schval. značky na štítku motoru: CE,UL,CUL Toleranční pásmo kvality: ISO9906:2012 3B</p> <p>Materiály: čerpadlo: Polyamid / korozi-vzdorná ocel DIN W.-Nr. 1.4301 AISI 304 Oběžné kolo: Polyamid Motor: Korozi-vzdorná ocel 1.4301 EN AISI 304</p> <p>Instalace: Výtlakové hrdlo: Rp 1 1/4 Min. průměr vrtu: 76 mm</p> <p>Elektrické údaje:</p>

Pozice	Počet	Popis
		Typ motoru: MSE3 Příkon - P1: 1.65 kW Jmenovitý výkon - P2: 1.15 kW Frekvence el. sítě: 50 Hz Jmenovitá napětí: 1 x 200-240 V Jmenovitý el. proud: 8.4 A Účinnost: 1,00 Jmenovitá otáčky: 10700 ot/min Typ spínání (DOL, SD): Přímé spínání Krytí (IEC 34-5): IP68 Třída izolace (IEC 85): F Délka kabelu: 1.5 m Jiné: čistá hmotnost: 5.5 kg Hrubá hmotnost: 6.2 kg Přepavní objem: 0.01 m ³

96510153 SQE 2-85 50 Hz



Popis	Hodnota
Všeobecná informace:	
Název výrobku::	SQE 2-85
Íslo výrobku:	96510153
EAN kód::	5700396502519
Cena:	1.205,00 EUR €
Techn.:	
Údaje erpadla pro dané otá ky:	10700 ot/min
Jmen. pr tok:	2 m ³ /h
Jmen. dopravní výška:	88 m
Stupn :	5
Schval. zna ky na štítku motoru:	CE,UL,CUL
Toleran ní pásmo k ivky:	ISO9906:2012 3B
Výr. . erpadla:	96080395
Model:	B
Ventil:	Se zabudovanou zp t. klapkou
Materiály:	
erpadlo:	Polyamid / korozivzdorná ocel
	DIN W.-Nr. 1.4301
	AISI 304
Ob žné kolo:	Polyamid
Motor:	Korozivzdorná ocel
	1.4301 EN
	AISI 304
Instalace:	
Výtla né hrdlo:	Rp 1 1/4
Min. pr m rvtu:	76 mm
Kapalina:	
erpaná kapalina:	Voda
Max. teplota kapaliny:	35 °C
Max. teplota kapaliny p i 0,15 m/s:	35 °C
Liquid temperature during operation:	20 °C
Hustota:	998.2 kg/m ³
Elektrické údaje:	
Typ motoru:	MSE3
P íkon - P1:	1.65 kW
Jmenovitý výkon - P2:	1.15 kW
Frekvence el. sít :	50 Hz
Jmenovité nap tí:	1 x 200-240 V
Jmenovitý el. proud:	8.4 A
Ú iník:	1,00
Jmenovité otá ky:	10700 ot/min
Typ spínání (DOL, SD):	P ímé spínání
Krytí (IEC 34-5):	IP68
T ída izolace (IEC 85):	F
Motorová ochrana:	Y
Teplotní ochrana:	interní
Délka kabelu:	1.5 m
Výr. . motoru:	96160855
ídící jednotky:	
Komunikace s CU 300:	Komunikace s CU 300/CU 301 je možná

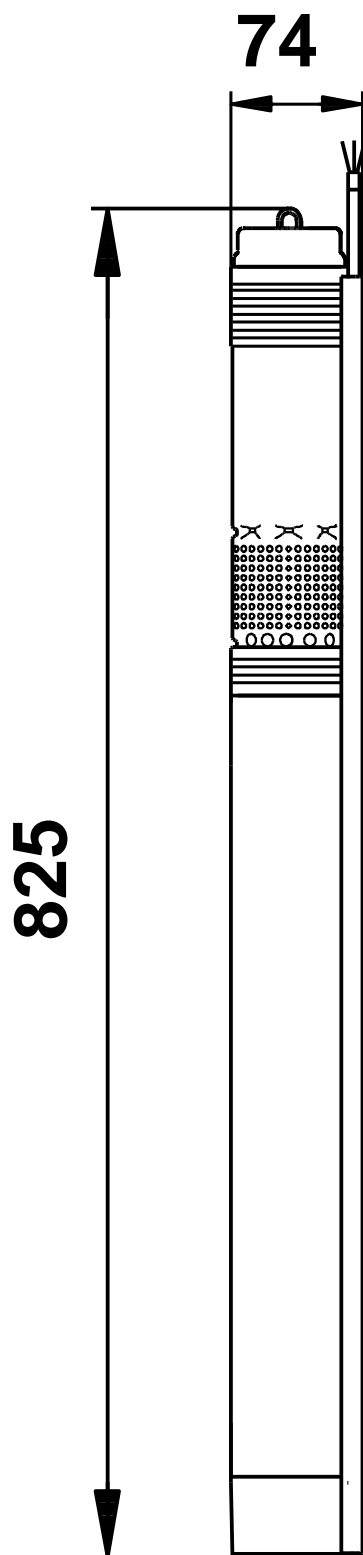




Název společnosti: HELÍSEK stavební s.r.o.
Vypracováno kým: Jiří Helísek
Telefon: 603142209
Email: jiri@helisek.cz
Datum: 14.02.2018

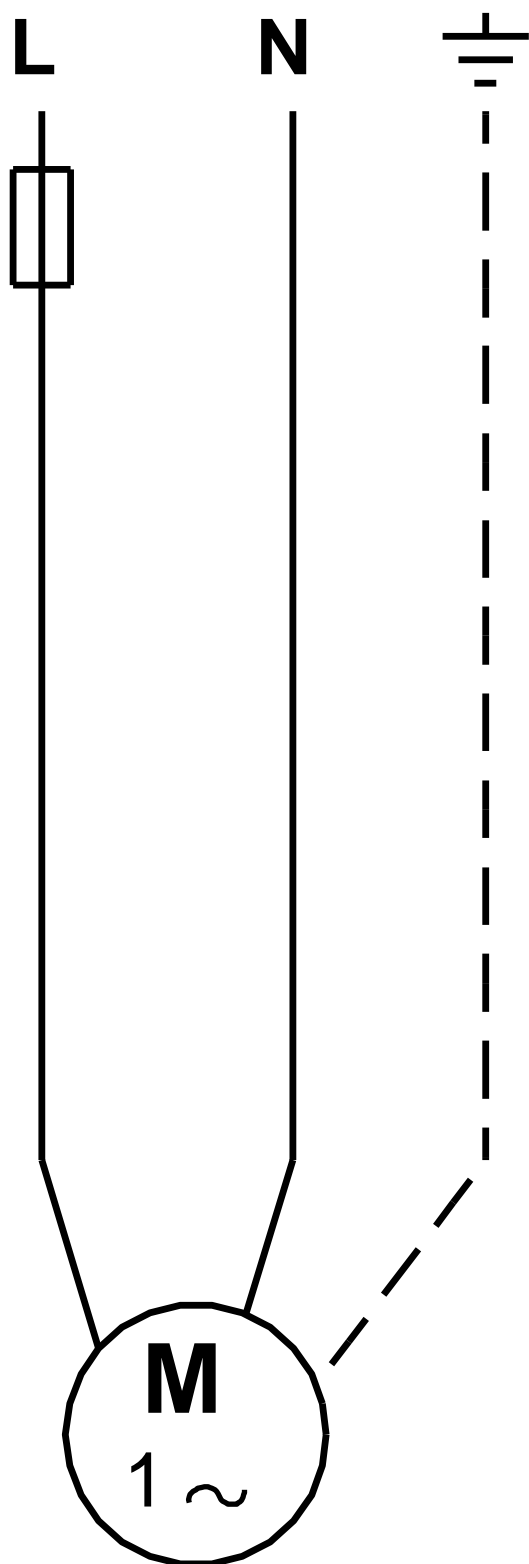
Popis	Hodnota
Jiné:	
istá hmotnost:	5.5 kg
Hrubá hmotnost:	6.2 kg
P epravní objem:	0.01 m ³
Prodejní region:	EU/S-AMREG/APREG

96510153 SQE 2-85 50 Hz



Poznámka! Všechny jednotky musí být v[mm] jestliže není uvedeno jinak.
Poznámka: tento zjednodušený rozměrový náčrt nezobrazuje všechny detaily.

96510153 SQE 2-85 50 Hz



Upozornění! Všechny jednotky jsou v [mm], pokud není uvedeno jinak!