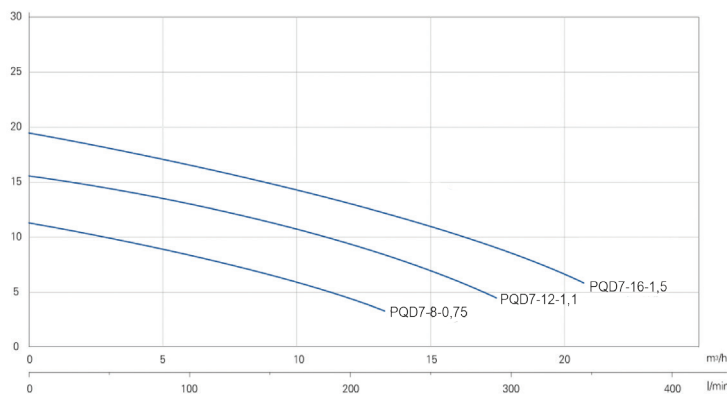


pump a[®] PQD

BLUE LINE

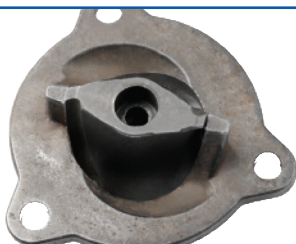
Ponorné kalové čerpadlo s řezacím zařízením pro čerpání silně znečištěných vod, kalů, splašků, septiků apod. Max. teplota čerpané kapaliny 35°C, max. ponor 10 m. Při provedení 230 V včetně tepelné ochrany proti přetížení zabudované v čerpadle. Čerpadlo je opatřeno plovákem, kabelem 10 m a vidlicí



Čerpadlo	PQD
Provozní podmínky	
Kyselost čerpaného media	PH 4-10
Teplota čerpané kapaliny	max. 40°C
Teplota okolního prostředí	max. 40°C
Provozní hloubka	5 m
Konstrukční charakteristika	
Třída	E
Krytí	IP 68
Materiálové provedení	
Těleso čerpadla	Nerezová ocel (AISI 304)
Oběžné kolo	Litina
Hřídel	Nerezová ocel
Mechanická ucpávka	Keramika-grafit

	PQD7-8-0,75	PQD7-12-1,1	PQD7-16-1,5
kód	ZB00039579	ZB00039580	ZB00039581
připojení	2"	2"	2"
výkon	750 W	1100 W	1500 W
napětí	230 V, 50 Hz	230 V, 50 Hz	230 V, 50 Hz
max. průtok	7 m ³ /hod.	7 m ³ /hod.	7 m ³ /hod.
max. výtlačná	8 m	12 m	16 m
délka kabelu	10 m	10 m	10 m
hmotnost	23 kg	24 kg	27 kg

DETAIL ŘEZACÍHO ZAŘÍZENÍ



Provedení
230V

Snadná
manipulace

Provedení
230V
s plovákem

 VOLAT ZDARMA
800 100 763

 SERVIS 24/7 HOD
603 737 009

WWW.PUMPA.CZ